



Ein Schritt vor dem Wetter



meteolocal – Lokale Wettervorhersagen und Warnungen

Mit dieser Dienstleistung beurteilen Sie laufend das kurzfristig zu erwartende Wettergeschehen an Ihrem Standort oder in Ihrem Überwachungsgebiet. Sie erkennen frühzeitig kritische Witterung, wie Regen, Starkregen, Hagel, Hochwassergefahr, Schneefall oder vereisenden Regen. Sie treffen rechtzeitig geeignete Massnahmen, um die Folgen kritischer Witterung zu vermeiden.

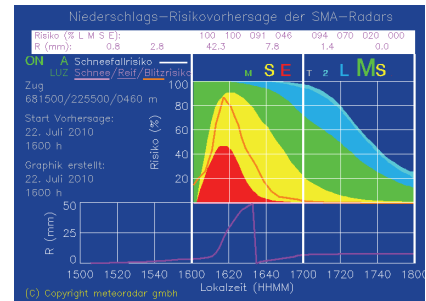
RadARBild Vorhersage

- Extrapolierte Radarbild-Animation letzte Stunde + 2 Stunden in die Zukunft, alle 5 Minuten erneuert
- Übersichtsloop (Schweiz und nahes Ausland) und Zoomloop Ihrer Wunsch-Region.
- Abrufbar über Internet oder das System Meteosoft (meteosoft.ch)

Lokale Risikovorhersage

Standortabhängige Farb-Darstellung des Niederschlagsrisikos in den folgenden zwei Stunden, alle 5 Minuten erneuert

- Regen schwach/mässig/stark/Hagel
- Schneefall und Vereisungsgefahr, **neu Blitz-Risiko**
- Abrufbar über Internet oder das System Meteosoft



Meteo6

Standortabhängige Darstellung des Niederschlagsrisikos und -Intensität in den folgenden sechs Stunden für Ihren Standort, alle 5 Minuten erneuert

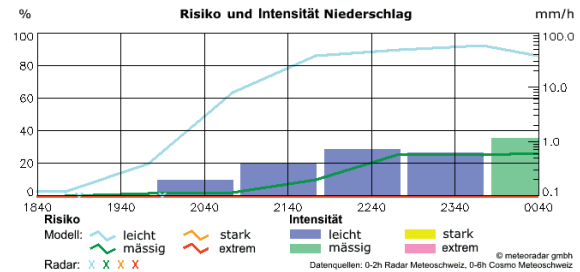
- Regen schwach/mässig/stark/Hagel aus Wettermodell
- Stündliche Niederschlagsintensität aus Wettermodell
- Niederschlagsrisiko in 30 und 90 Minuten aus Radarextrapolation

Vorhersage für die kommenden 6h

Standort: Aeuget
Koordinaten: 679/235 km Höhe: 656 m
Erstellt am: 27.03.2011 1840 h / 1640 UTC



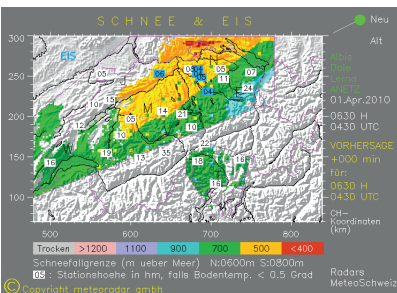
6h-Summe: 1.3 mm



Warnungen

Das Warnsystem meteolocal hilft den Anwendern, den Überwachungsaufwand am Bildschirm zu minimieren. Die Zeit am Bildschirm kann auf die Periode nach erfolgter Warnung begrenzt werden. Trifft eine Warnung ein, wird empfohlen, die lokale Wetterlage zu prüfen, allenfalls weiter zu verfolgen, bevor Schutzmassnahmen eingeleitet werden. Es können Schwellenwerte für die vorausberechneten Risikofaktoren gesetzt werden, welche eine Warnmeldung auslösen. Dies ermöglicht eine hohe Flexibilität für die Konfiguration. Ein niedriger Schwellenwert bedeutet eine frühzeitige Vorwarnung, aber es können auch Fehlalarme ausgelöst werden. Ein hoher Schwellenwert ermöglicht präzisere Warnungen, welche aber oft recht knapp vor einem Ereignis beim Anwender eintreffen. Je nach Warnkriterium können an Stelle von Risikowerten auch andere Grössen für die Auslösung von Alarmen verwendet werden, z.B. vorhergesagte oder erreichte Niederschlags-Summenwerte.

Weitere Bildprodukte

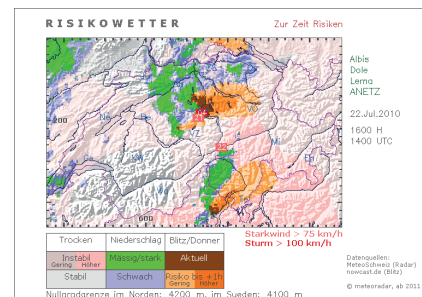


Schnee und Eis

Dieses Produkt zeigt die Höhe der Schneefallgrenze und die Gefahr von Schnee-/Eisglätte und Sturmböen an.

Risikowetter

Dieses Produkt zeigt Hagel, Hochwassergefahr durch ortsfesten heftigen Gewitterregen, instabile, Gewitter fördernde Luftschichtung, sowie Gefahr von Blitzschlag und Sturmböen



Zeitreihen

Es werden Zeitreihen des akkumulierten Niederschlages, berechnet aus Bodenstationen und Radardaten, dargestellt. Die Grafik kann für einen oder mehrere Standorte oder für Einzugsgebiete generiert werden. Dieses Produkt wird für interessierte Anwender individuell entwickelt und bereitgestellt.